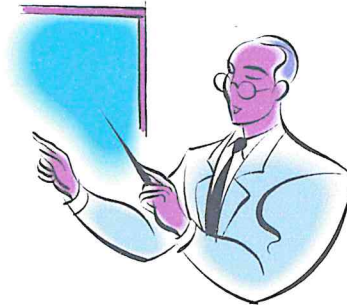


Mathematik 6b - Herr Wonneberger

Arbeitsaufträge vom 01.03. bis 12.03.2021



Falls ihr noch nicht alle Arbeitsaufträge vom 1.2. bis 26.2.2021 geschafft habt, macht ihr diese zuerst ordentlich fertig!

Arbeitsblatt 5 (AB 5): *Schreibe die Aufgaben ins Heft ab und bearbeite sie dann.*

Unten auf dem Arbeitsblatt 5 findest du alle Lösungen, aber natürlich nicht in der richtigen Reihenfolge.

Zur Kontrolle: *Vergleiche deine Ergebnisse mit den angegebenen Lösungen!
Manche Aufgaben musst du vielleicht noch einmal rechnen.*

Für "schnelle" Schüler-/Innen: *Ihr könnt schon mit diesen Aufgaben beginnen.*

Arbeitsblatt 6 (AB 6): *Schreibe den gelben Merkkasten und alle Aufgaben (Nr. 1 bis 3) ordentlich in dein Heft und bearbeite diese.*

Zur Kontrolle: Unten auf der Seite findest du alle Lösungen. Vergleiche.

1

$$\begin{array}{r} 0,1 + 0,2 + 0,01 = \square \\ + \quad + \quad + \quad + \\ 2 + 1,02 + 0,5 = \square \\ + \quad + \quad + \quad + \\ 2,8 + 2,4 + 0,4 = \square \\ = \quad = \quad = \quad = \\ \square + \square + \square = \square \end{array}$$

4

$$\begin{array}{r} 30,2 - 8,4 - 8 = \square \\ - \quad - \quad - \quad - \\ 9 - 0,4 - 0,25 = \square \\ - \quad - \quad - \quad - \\ 14 - 1,6 - 7,6 = \square \\ = \quad = \quad = \quad = \\ \square - \square - \square = \square \end{array}$$

2

$$\begin{array}{r} 1,2 + 0,8 + 2,2 = \square \\ + \quad + \quad + \quad + \\ 2 + 0,12 + 0,8 = \square \\ + \quad + \quad + \quad + \\ 0,1 + 2,08 + 2,9 = \square \\ = \quad = \quad = \quad = \\ \square + \square + \square = \square \end{array}$$

5

$$\begin{array}{r} 15 - 4,4 - 4 = \square \\ - \quad - \quad - \quad - \\ 3,1 - 0,1 - 1 = \square \\ - \quad - \quad - \quad - \\ 2,5 - 0,04 - 0,2 = \square \\ = \quad = \quad = \quad = \\ \square - \square - \square = \square \end{array}$$

3

$$\begin{array}{r} 0,22 + 0,23 + 2 = \square \\ + \quad + \quad + \quad + \\ 1,12 + 0,7 + 1,3 = \square \\ + \quad + \quad + \quad + \\ 0,12 + 2 + 1,04 = \square \\ = \quad = \quad = \quad = \\ \square + \square + \square = \square \end{array}$$

6

$$\begin{array}{r} 24 - 12 - 9,9 = \square \\ - \quad - \quad - \quad - \\ 3,2 - 2,5 - 0,1 = \square \\ - \quad - \quad - \quad - \\ 13 - 9,02 - 3 = \square \\ = \quad = \quad = \quad = \\ \square - \square - \square = \square \end{array}$$

0,15	0,31	0,48	0,52	0,6	0,65	0,91
0,98	1,46	2	2,1	2,26	2,34	2,45
2,8	2,92	2,93	3	3,12	3,16	3,3
3,52	3,62	4,2	4,26	4,34	4,8	4,9
5,08	5,6	5,9	6,4	6,6	6,8	7,2
7,8	8,35	8,73	9,4	9,43	12,2	13,8

AB 6



$$10 \text{ Cent} = \frac{1}{10} \text{ €} = 0,10 \text{ €}$$

$$\frac{1}{10} = 0,1$$

An der ersten Stelle nach dem Komma stehen die **Zehntel**.



$$1 \text{ Cent} = \frac{1}{100} \text{ €} = 0,01 \text{ €}$$

$$\frac{1}{100} = 0,01$$

An der zweiten Stelle nach dem Komma stehen die **Hundertstel**.

1. Trage die Geldbeträge in die Stellenwerttafel ein.

- a) 14 € 34 Cent; 27 € 13 Cent; 6 € 52 Cent
9 € 5 Cent; 70 € 38 Cent; 39 € 70 Cent

- b) 48,89 €; 4,74 €; 53,01 €
50,53 €; 67,50 €; 63,45 €

Z	E	z	h
1	4	3	4

Z	E	z	h

2. Trage in die Stellenwerttafel ein. Schreibe als Dezimalzahl.

$8Z + 4E + 3z + 1h$

$4E + 2z + 5h$

$7Z + 5E + 4z + 2h$

$5E + 3z + 4h$

$9Z + 4z + 8h$

$8Z + 4z + 5h$

$5Z + 7E + 9z + 2h$

$3Z + 5E + 1h$

$6Z + 4h$

Z	E	z	h

Dezimalzahl

3. Trage in die Stellenwerttafel ein. Schreibe als Dezimalzahl.

$\frac{7}{10}$

$\frac{2}{100}$

$\frac{72}{100}$

Z	E	z	h

Dezimalzahl